



# **Benutzerhilfe DenConvert**

Copyright by GDESIGN Vertriebsgesellschaft

# Inhaltsverzeichnis

## Einführung

<b>1.0</b> Lizenzierung	Seite 1
<b>2.0</b> Dendrit Layer konvertieren	Seite 3
<b>3.0</b> Kundenkennung editieren	Seite 5
<b>4.0</b> Kundenkennung löschen	Seite 9

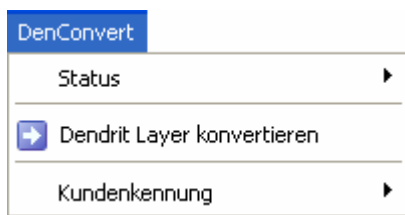
## Installation

## Einführung

Die Planung haustechnischer Anlagen mit höchster Planungssicherheit wird durch die innovative Software Kemper Dendrit CAD gewährleistet. Um Strangschemen zeichnerisch zu planen, benötigt Kemper Dendrit CAD spezielle Layervorgaben. DenConvert konvertiert diese Layervorgaben automatisch auf vorgegebene Layerstrukturen für das Bundesbauamt, Hochbauämter etc.

### **Dadurch werden zeitintensive manuelle Umbenennungen der Layervorgaben vermieden.**

DenConvert ermöglicht ein automatisches Konvertieren der Kemper Dendrit CAD Layervorgaben ohne jegliche Einstellungen vorzunehmen. Die zu übersetzenden Layervorgaben werden bezogen auf die Layerfarbe durch existierende Zeichnungslayer ersetzt. Als Ergebnis erhalten Sie in wenigen Sekunden eine Zeichnung zur externen Weitergabe, die nur noch die vorgegebene Layerstruktur beinhaltet.



### **Sie bevorzugen individuelle Layerbelegungen.**

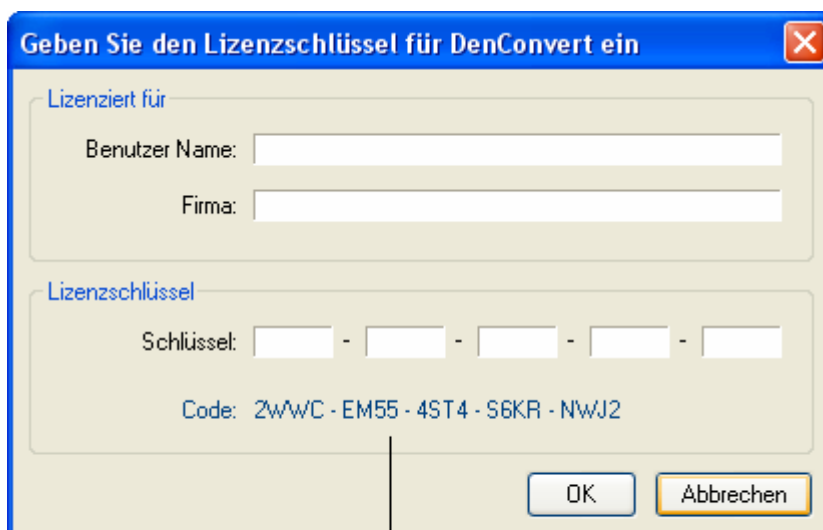
Durch DenConvert automatisch erstellte kundenbezogene Initialisierungsdateien enthalten eine alternative Definition der Kemper Dendrit CAD Layervorgaben, analog zur bestehenden Layerstruktur. Diese alternativen Definitionen, können von Ihnen komfortabel geändert werden. Neue Layerzuweisungen werden bei künftigen Konvertierungsvorgängen berücksichtigt.

## 1.0 Lizenzierung



### Zeigt den aktuellen Lizenzstatus an.

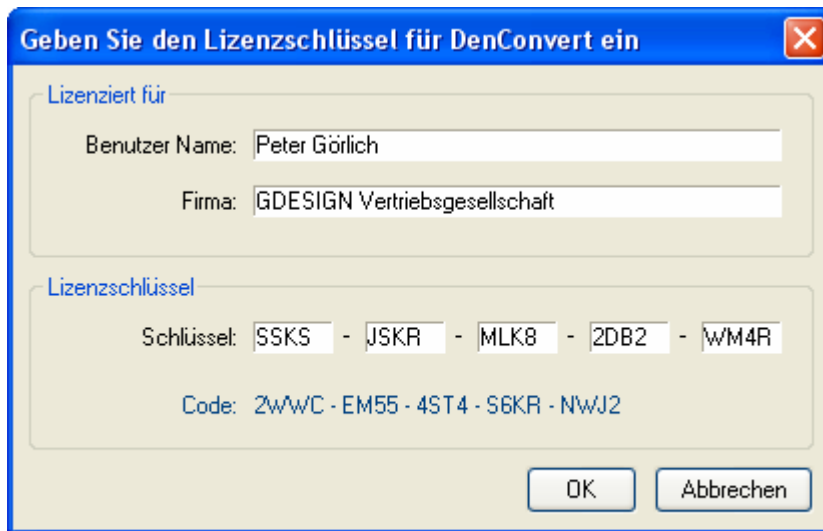
DenConvert wird Ihrem Unternehmen generell als Demoversion angeboten. Um die Demoversion frei zuschalten, also zu lizenzieren, wählen Sie **Ändern...**



Code, der an uns als E-Mail gesandt werden muß

Zur Lizenzierung durch GDESIGN Vertriebsgesellschaft ist es erforderlich, von Ihnen den automatisch generierten Code zu erhalten. Nachdem Sie diesen **Code für DenConvert** an uns als E-Mail gesandt haben, wird von uns ein Lizenzschlüssel anhand der Code-Daten generiert und Ihnen ebenfalls als E-Mail zugesandt. Jede DenConvert Lizenz enthält einen eigenen Code.

Benutzername, Firma und Schlüssel kann von Ihnen zur Lizenzierung, bezogen auf den angezeigten Code, eingegeben werden. DenConvert wird anschließend frei geschaltet und steht Ihnen künftig für Bricscad Pro ab Version V9 ohne zeitliche Beschränkung zur Verfügung.



The dialog box has a blue title bar with the text 'Geben Sie den Lizenzschlüssel für DenConvert ein' and a close button. It contains two sections: 'Lizenziert für' and 'Lizenzschlüssel'. The 'Lizenziert für' section has two text input fields: 'Benutzer Name: Peter Görlich' and 'Firma: GDESIGN Vertriebsgesellschaft'. The 'Lizenzschlüssel' section has a text input field for the key: 'Schlüssel: SSKS - JSKR - MLK8 - 2DB2 - WM4R' and a text label for the code: 'Code: 2WWC - EM55 - 4ST4 - S6KR - NWJ2'. At the bottom right, there are two buttons: 'OK' and 'Abbrechen'.

Bei der Eingabe müssen Buchstaben groß geschrieben werden



The dialog box has a blue title bar with the text 'Lizenz Information' and a close button. It contains a list of license details under the heading 'Lizenz DenConvert':

Produkt:	DenConvert
Versions Index:	V 1.0
Sprache:	Deutsch
Ablaufdatum:	
Lizenz Typ:	freigegeben
Plätze:	1
Lizenz ID:	209224471

At the bottom, there are two buttons: 'Ändern ...' and 'OK'.

## 2.0 Dendrit Layer konvertieren

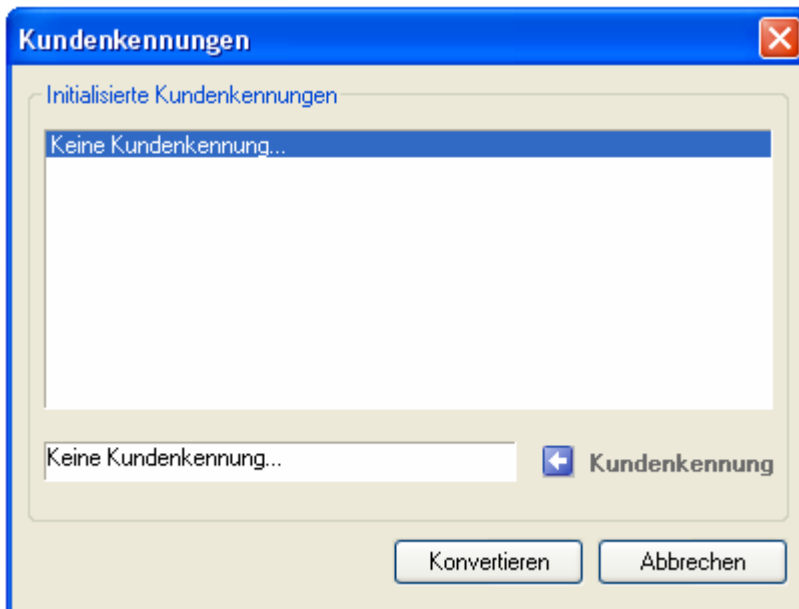


**Konvertiert Dendrit Layer in Zeichnungslayer und entfernt Dendrit Layerdefinitionen.**

**Wählen oder definieren Sie eine Kundenkennung für den Konvertierungsvorgang:**

DenConvert ermöglicht ein automatisches Konvertieren der Kemper Dendrit CAD Layervorgaben ohne jegliche Einstellungen.

**Eine Anwenderzeichnung mit entsprechenden Zeichnungslayern wie auch Dendrit Objekten muss geöffnet sein!**



Um einen Konvertierungsvorgang ohne spezielle Kundenkennung durchzuführen wählen Sie

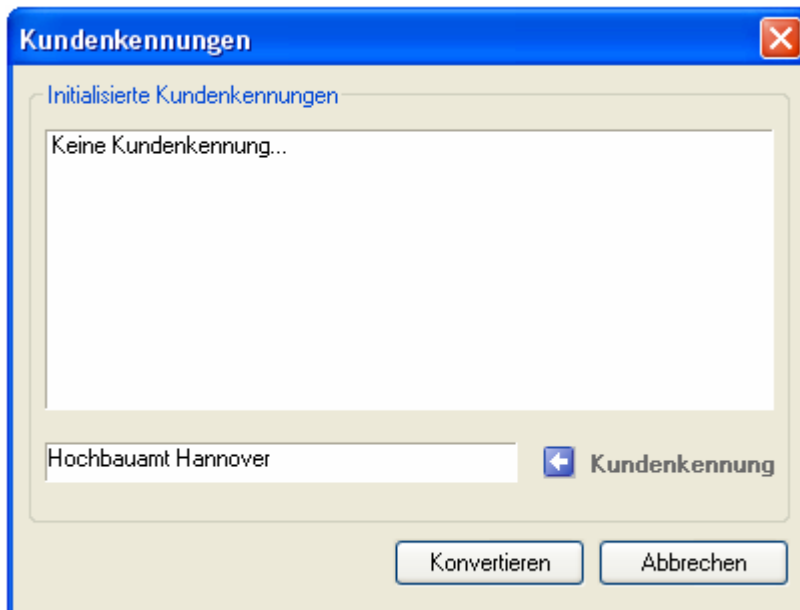
**Keine Kundenkennung...**

Die zu übersetzenden Layervorgaben werden automatisch bezogen auf die Layerfarbe durch existierende Zeichnungslayer ersetzt. Als Ergebnis erhalten Sie in wenigen Sekunden eine Zeichnung zur externen Weitergabe, die nur noch die vorgegebene Layerstruktur beinhaltet.

Sie bevorzugen individuelle Layerbelegungen. Diese Möglichkeit bietet Ihnen DenConvert anhand von Kundenkennungen. Um einen Konvertierungsvorgang mit spezieller Kundenkennung durchzuführen wählen Sie eine entsprechende Kundenkennung wie in diesem Beispiel

### Hochbauamt Hannover

Als Ergebnis erhalten Sie ebenfalls in wenigen Sekunden eine Zeichnung zur externen Weitergabe, in der nur noch die vorgegebene Layerstruktur **Hochbauamt Hannover** vorhanden ist.



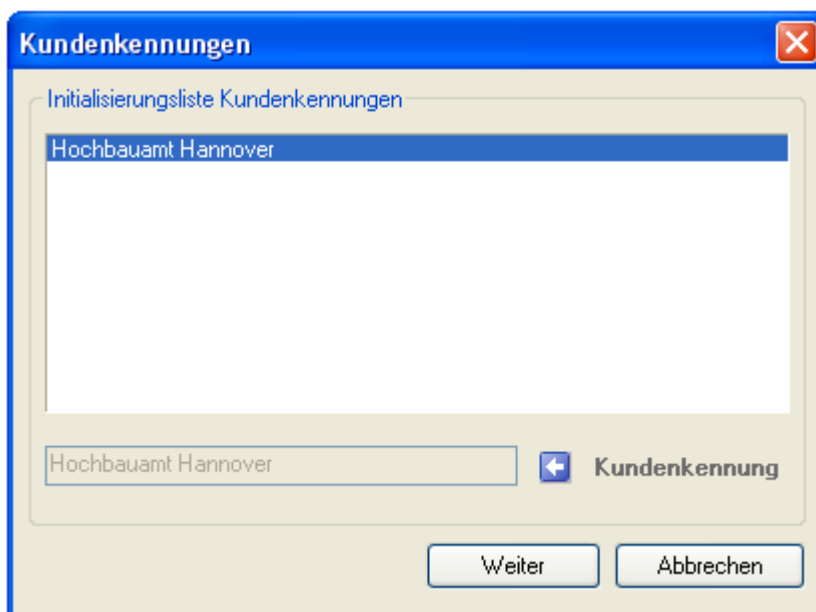
### 3.0 Kundenkennung editieren



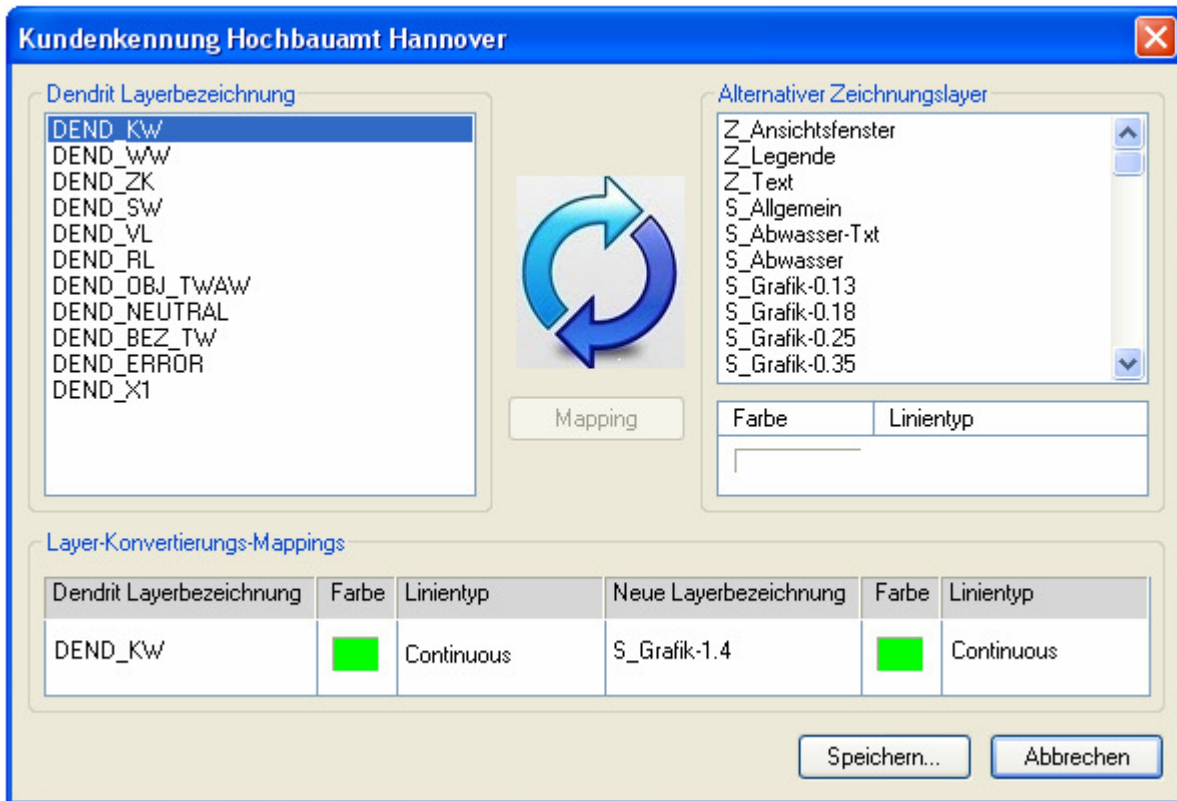
**Ermöglicht das Editieren Kundenbezogener Initialisierungsdateien.**

**Wählen Sie eine Kundenkennung zum editieren der entsprechenden Initialisierungsdatei:**

Erzeugte Kundenbezogene Initialisierungsdateien können von Ihnen nachträglich geändert werden, um eine neue Definition der alternativen Layerzuweisung zu ermöglichen. Sie wählen die entsprechende Kundenkennung, die editiert werden soll und bestätigen Ihre Wahl mit **Weiter**.



Die entsprechende Kundenbezogene Initialisierungsdatei wird zum Editieren geöffnet.



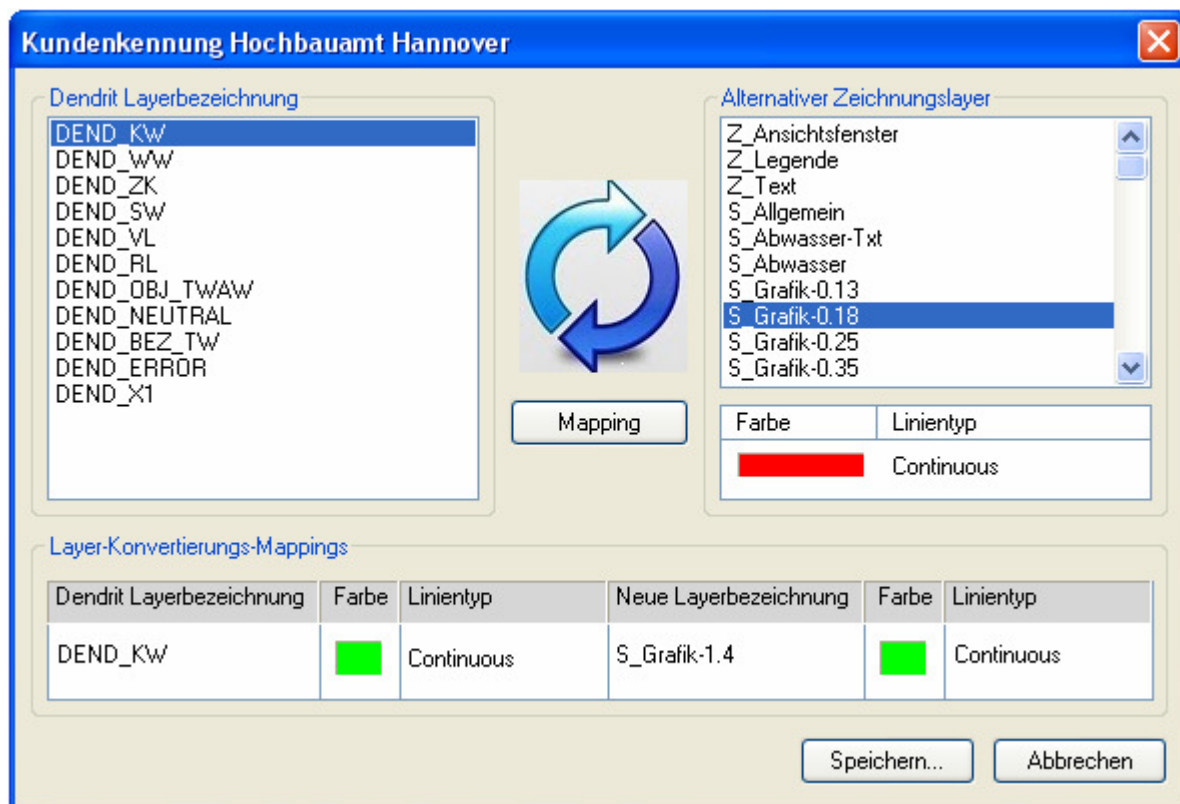
Die alternative Layerzuweisung für **DEND\_KW** soll geändert werden. Sie wählen entsprechend die Dendrit Layerbezeichnung an. Die automatisch erzeugte alternative Layerzuweisung

#### S\_Grafik-1.4

wurde von DenConvert aufgrund der Farbübereinstimmung *Grün*, also passend zu DEND\_KW, gewählt. Sie bevorzugen für die alternative Layerzuweisung die Farbe *Rot*. Entsprechend wählen Sie aus der Liste **alternativer Zeichnungslayer** einen Layer, in diesem Beispiel

#### S\_Grafik-0.18

mit der Farbzuzuweisung *Rot* und bestätigen Ihre Wahl mit **Mapping**.



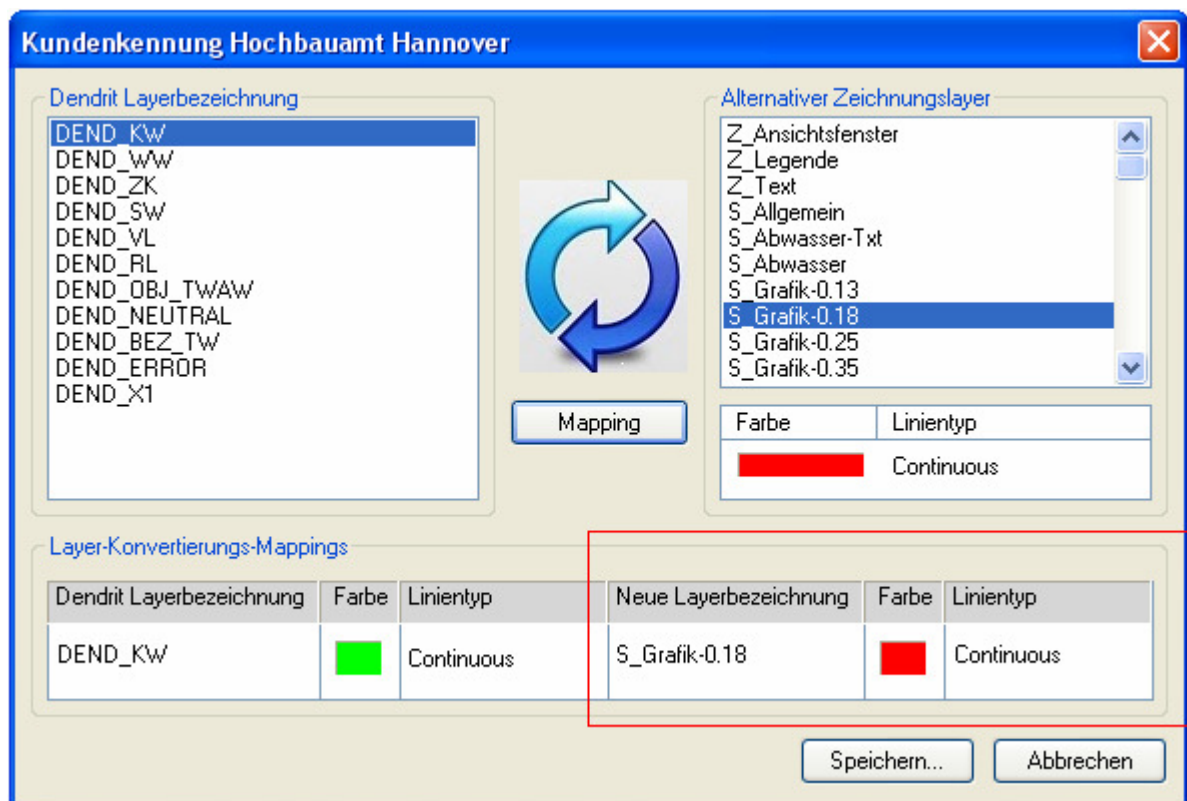
Die alternative Layerzuweisung

### S\_Grafik-1.4

mit der Farbzuzuweisung *Grün* wird in

### S\_Grafil-0.18

mit der Farbzuzuweisung *Rot* geändert. Nach **Änderung speichern** werden alle von Ihnen durch **Zeichnungslayer zuweisen** neu definierten alternativen Layerzuweisungen bei künftigen Konvertierungsvorgängen, bezogen auf die geänderte, gewählte Kundenkennung, berücksichtigt.



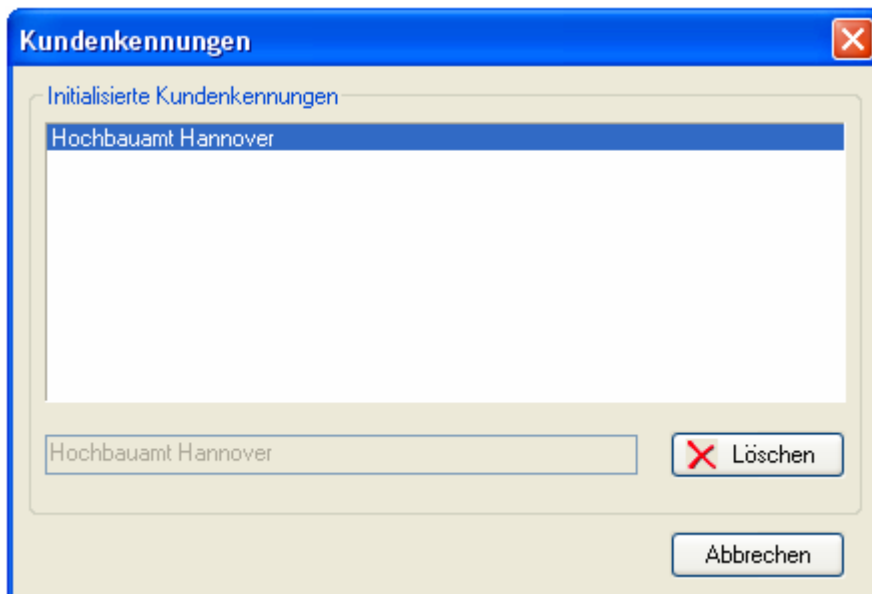
## 4.0 Kundenkennung löschen



### Löscht vorhandene Kundenkennungen.

Wählen Sie eine Kundenkennung zum löschen aus den definierten Kundenkennungen aus:

Nicht mehr benötigte Kundenkennungen können gelöscht werden. Sie bestimmen die zu löschende Kundenkennung und bestätigen Ihre Wahl mit **Löschen**.



## Installation

DenConvert wird unter dem Verzeichnis \Programme\Bricsys\Bricscad V9, V10 oder V11 installiert. Die erforderlichen Benutzermenüs installieren sich automatisch.

Um benötigte Dialogboxen in gewohnter Windows-Qualität zu erhalten, muss von Ihnen neben DenConvert zusätzlich **OpenDCL** installiert werden. Die Installationsroutine von OpenDCL erkennt vorhandene Bricscad Versionen automatisch.

Das **Installationsprogramm OpenDCL.Runtime.7.0.0.1** wird vom DenConvert-Installationsprogramm unter dem aktuellen Bricscad-Verzeichnis \Programme\Bricsys\Bricscad... abgelegt und kann von Ihnen direkt ausgeführt werden.